

◎退会者の年齢

2017年中の退会者(27名)

	退会月日	年齢	会員種	理由
1	2017/9/1	41	正	会費滞納
2	2017/9/1	44	正	
3	2017/9/1	45	正	会費滞納
4	2017/12/15	48	正	病気
5	2017/6/21	52	正	
6	2017/9/1	53	正	会費滞納
7	2017/3/27	53	正	
8	2017/6/21	55	正	
9	2017/2/23	58	正	
10	2017/9/1	59	正	会費滞納
11	2017/10/13	60	正	退職
12	2017/9/1	61	正	会費滞納
13	2017/10/13	61	正	病気
14	2017/9/1	66	正	(死亡)
15	2017/9/1	67	正	(死亡)
16	2017/2/23	67	正	
17	2017/6/21	69	正	
18	2017/6/21	69	特別	
19	2017/5/14	69	正	
20	2017/3/27	69	正	
21	2017/10/13	70	正	退職
22	2017/9/1	71	正	
23	2017/11/16	71	特別	(死亡)
24	2017/11/15	72	特別	(死亡)
25	2017/3/27	72	正	
26	2017/2/23	73	正	
27	2017/11/25	76	正	

平均 62 歳

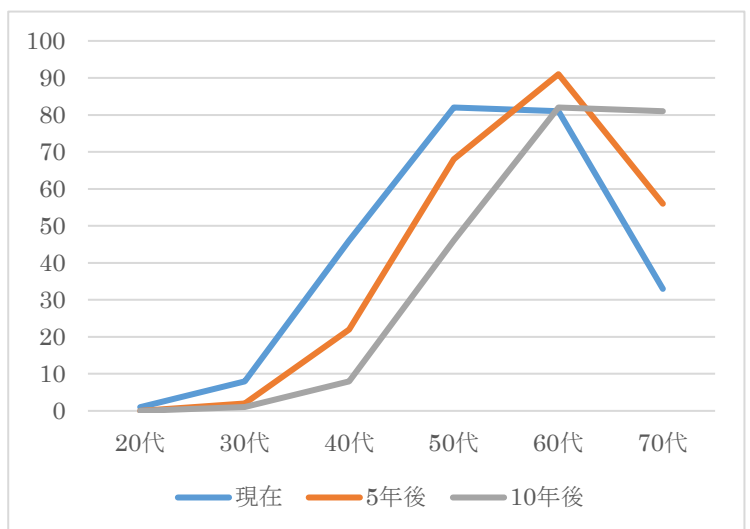
年代別

	人	%
40代	4	15
50代	6	22
60代	10	37
70代	7	26
合計	27	100

◎将来の年齢構成

年代別会員構成(正会員)

	現在	5年後	10年後
20代	1	0	0
30代	8	2	1
40代	46	22	8
50代	82	68	46
60代	81	91	82
小計	218	183	137
70代	33	56	81
80代	4	16	33
不明	1		
合計	256	255	251



・70歳以上の会員は退会すると仮定すると、5年後の会員数は183名、10年後は137名。