



◆ 会員

都市環境デザイン会議には、以下の会員区分があります。なお、総会の議決権および役員は正会員のみです。

◎ 正会員

都市環境デザインに関する職業における実務経験が5年以上の方（正会員2名の推薦が必要）

年会費 20,000 円

◎ 準会員

大学・大学院等の在学学生、学卒10年未満の方

年会費 5,000 円 [学生は2,000 円]

◎ 特別会員

正会員のうち65歳以上で特別会員への移行を希望した方

年会費 5,000 円

◎ 協力法人

都市環境デザイン会議の趣旨に賛同し、運営に協力していただける法人

年会費 50,000 円 / 1 口

2 口以上 [社員 10 名以上の企業]

1 口以上 [社員 10 名未満の企業]

※ 規約、入会申込書はホームページよりダウンロードできます。

◆ 都市環境デザイン会議 事務局

〒114-0012

東京都北区田端新町3丁目14番6号 ノザキGビル

Tel : 03-6240-8827 / Fax : 03-6240-8829

E-mail : postmaster@judi.gr.jp

URL : <http://www.judi.gr.jp>

Facebook :

[会員向] <https://www.facebook.com/groups/judi.members/>

[一般用] <https://www.facebook.com/judi.public>

[復興未来会議] <https://www.facebook.com/groups/judi.fukkou/>



都市環境デザイン会議

JAPAN URBAN DESIGN INSTITUTE

■ 「都市環境デザイン会議」とは

「都市環境デザイン会議」は、道路、公園、広場、橋、河川などの公共施設、また公共建築や集合住宅、商業施設などの建築物、さらに環境彫刻や標識、環境色彩、照明など、都市環境デザインに携わる様々な分野の人々が結集し、都市環境デザインを進めるに際して必要とされる協力体制やこれを容易にするネットワークを確立するとともに、総合的な都市空間づくりを可能にするよう各方面に働きかけていき、都市環境デザインを取り巻く諸問題を解決し、よりよい都市環境を形成していくために、1991年5月11日に設立されました。

『都市環境』

「都市環境」とは、生活に関わる全ての空間や仕組みのことです。

『デザイン』

「デザイン」とは、「都市環境」を構成するハード、ソフトの関係を適正に構築し、その質を持続するために維持・更新することです。

『会議』

「会議」とは、多様な価値観の人が分野を超えて集まり、協働する場のことです。

◎ ミッション

私たちは、誇りと愛着を持って暮らし続けられる「質の高い環境」を創出するために行動します。

◎ ビジョン

① 協働の場の構築

私たちは、国内外の都市環境に関心を持つ人と連携し、環境の質を高め合う活動を継続します。

② 社会的な活動

私たちは、多様な価値観をつなぐ新しい社会の姿を提案することで、広く社会に貢献します。

③ 担い手の育成

私たちは、時代の要請を踏まえた柔軟な活動を提起し、次世代を担う人々とともに活動します。

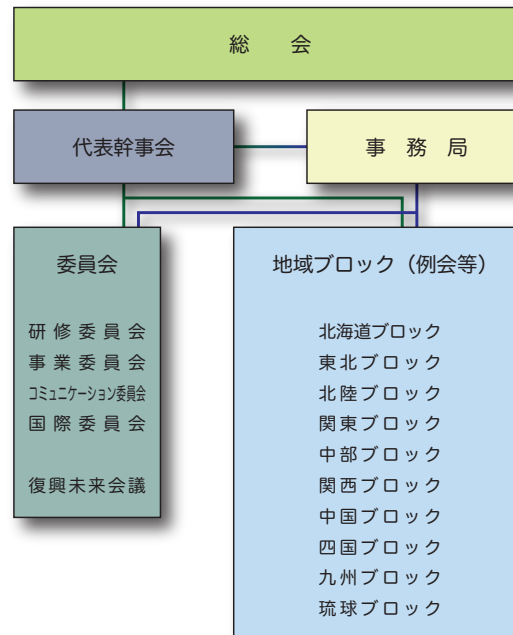
※ 「JUDI 都市環境デザイン会議」は、「日本学術会議」の「日本学術会議会則第三十五条」に規定する「日本学術会議協力学術研究団体」です。

■ 「都市環境デザイン会議」の構成

「都市環境デザイン会議」は、まちづくり、建築、土木、ランドスケープ、照明デザイン、コミュニティデザイン、各種メーカーに所属する専門家、学識経験者など、様々な分野の専門家で構成されています。また、専門家だけでなく、一般の市民も参加しています。

■ 「都市環境デザイン会議」の運営

「都市環境デザイン会議」は、全国から選出される代表幹事で構成する合議制の「代表幹事会」を中心として運営されています。全国は10の地域ブロックに分かれ、さらに4つの委員会と東日本大震災を受けて設立した「復興未来会議」とで構成されています。



■ 「都市環境デザイン会議」の活動

「都市環境デザイン会議」は、総会の他に年に1回全国大会を各地で開催し会員や関連団体等との交流を図っています。また、全国10のブロックでは地域ごとに、4つの委員会および復興未来会議がそれぞれ独自の活動を行っています。その他、「プロジェクト活動」として社会的問題に対応した活動を行っています。

❑ 全国大会

毎年秋に、代表幹事会と当該ブロックが協力して、全国各地で「全国大会」を開催しています。「全国大会」は会員以外の方の参加もあり、プロジェクト活動発表、地元まちづくり団体との交流、シンポジウム、フォーラム、ワークショップ、まち歩きなど、毎年様々な企画で開催されます。

❑ ブロック活動

全国10ブロックの主な独自活動です。この他にも、毎年様々な活動を行っています。

- ・ JUDI サロン [北海道ブロック]
- ・ ブロックニュース発行 [北陸ブロック]
- ・ JUDI 関東セミナー [関東ブロック]
- ・ キャラバンシリーズ [関東ブロック]
- ・ まちあるき [中部ブロック]
- ・ 都市環境デザインセミナー [関西ブロック]
- ・ シンポジウム・ワークショップ [中国ブロック]
- ・ 四国環境デザイン紀行 [四国ブロック]
- ・ まちづくりセミナー [九州ブロック]
- ・ 企画フォーラム [琉球ブロック]

❑ 委員会活動

4委員会および復興未来会議の主な独自活動です。この他にも、毎年様々な活動を行っています。

- ▶ 講演会、セミナー [研修委員会]
- ▶ 都市環境デザインモニターメッセ (毎年実施) [事業委員会]
- ▶ JUDI パブリックデザイン賞 (3年に1回実施) [事業委員会]
- ▶ ホームページ・Facebook の運営 [コミュニケーション委員会]
- ▶ アニュアルレポート作成 (毎年作成) [コミュニケーション委員会]
- ▶ JUDI 国際情報共有セミナー [国際委員会]
- ▶ JUDI 国際セミナー [国際委員会]
- ▶ JUDI 海外ツアー (毎年実施) [国際委員会]
- ▶ JUDI “復興”シンポジウム [復興未来会議]

❑ プロジェクト活動

年間10件程度のプロジェクト提案 (JUDIメンバーが中心となり会員以外の人とも協働で実施) に対し、助成金を支給して活動を支援しています。プロジェクト活動の結果は全国大会で発表するとともに、JUDI ホームページに掲載されます。